

# Entreprendre une démarche de développement durable

en mode de *design sprint*



## EN AMONT

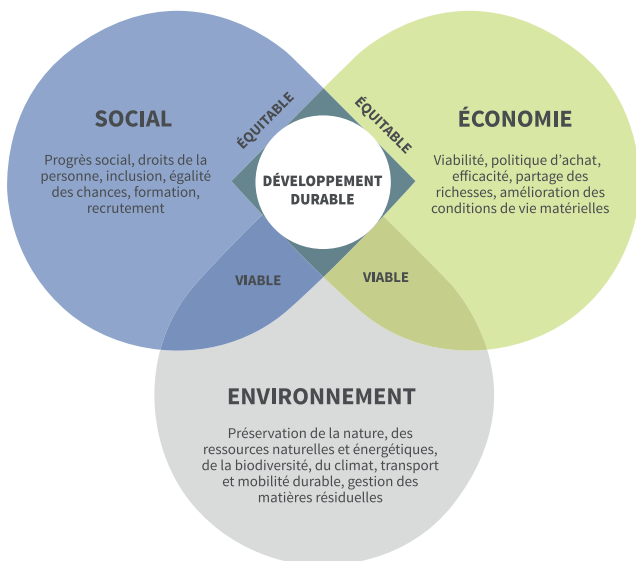
Préparer

S'engager activement dans la démarche

### 1. Préparer



- Évaluer son niveau d'intégration des principes de développement durable
- Faire un portrait de la situation actuelle
- Identifier ses grands enjeux et ses parties prenantes
- Collecter et rassembler des données
- Formuler des constats
- Préparer les ateliers de *design sprint*
- Former l'équipe de travail



## PENDANT

Créer sa démarche de développement durable en mode de *design sprint*

Tenir des ateliers de *design sprint* afin de faire émerger l'intelligence collective

### 2. Comprendre



- Définir ce qu'est le développement durable pour son organisation
- Établir sa vision du développement durable
- Identifier ses défis et ses enjeux
- Comprendre et prioriser les défis
- S'aligner sur les défis prioritaires

### 3. Créer



- S'inspirer
- Cocréer des pistes de solution
- Voter pour les meilleures solutions

### 4. Prototyper



- Concevoir son plan d'action

### 5. Tester



- Présenter son plan d'action à un échantillonnage de parties prenantes
- Recueillir les commentaires

## EN AVANT

Implanter

Utiliser son plan d'action et la rétroaction comme outils de développement

### 6. Agir



- Analyser les commentaires des parties prenantes
- Améliorer le plan d'action
- Identifier les ressources nécessaires à l'implantation
- Fixer des indicateurs
- Mettre en place un processus de suivi
- Créer des petits succès

### 7. Communiquer et former



- Rendre crédible la démarche auprès de ses parties prenantes
- Former, accompagner et mobiliser
- Maintenir le dialogue

### 8. Mesurer



- Évaluer la progression
- Suivre l'état des lieux
- Améliorer constamment
- Célébrer ses victoires

Améliorer continuellement sa démarche et se renouveler



POUR EN SAVOIR PLUS: [www.marieandreeroy.ca/blogue](http://www.marieandreeroy.ca/blogue)

MARIE-ANDRÉE ROY  
services  
conseils