

Entreprendre une démarche de développement durable en mode de *design sprint*

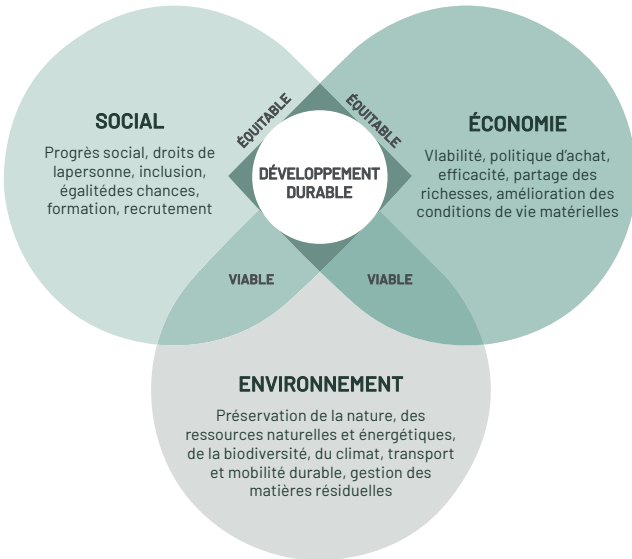
EN AMONT Préparer

S'engager activement dans la démarche

1. Préparer



- Évaluer son niveau d'intégration des principes de développement durable
- Faire un portrait de la situation actuelle
- Identifier ses grands enjeux et ses parties prenantes
- Collecter et rassembler des données
- Formuler des constats
- Préparer les ateliers de *design sprint*
- Former l'équipe de travail



PENDANT

Créer sa démarche de développement durable en mode de *design sprint*

Tenir des ateliers de *design sprint* afin de faire émerger l'intelligence collective

2. Comprendre



- Définir ce qu'est le développement durable pour son organisation
- Établir sa vision du développement durable
- Identifier ses défis et ses enjeux
- Comprendre et prioriser les défis
- S'aligner sur les défis prioritaires

3. Créer



- S'inspirer
- Cocréer des pistes de solution
- Voter pour les meilleures solutions

4. Prototyper



- Concevoir son plan d'action

5. Tester



- Présenter son plan d'action à un échantillonnage de parties prenantes
- Recueillir les commentaires

EN AVAL Implanter

Utiliser son plan d'action et la rétroaction comme outils de développement

6. Agir



- Analyser les commentaires des parties prenantes
- Améliorer le plan d'action
- Identifier les ressources nécessaires à l'implantation
- Fixer des indicateurs
- Mettre en place un processus de suivi
- Créer des petits succès

7. Communiquer et former



- Rendre crédible la démarche auprès de ses parties prenantes
- Former, accompagner et mobiliser
- Maintenir le dialogue

8. Mesurer



- Évaluer la progression
- Suivre l'état des lieux
- Améliorer constamment
- Célébrer ses victoires

Améliorer continuellement sa démarche et se renouveler



POUR EN SAVOIR PLUS: www.marieandreeroy.ca/blogue



MARIE-ANDRÉE ROY
services conseils